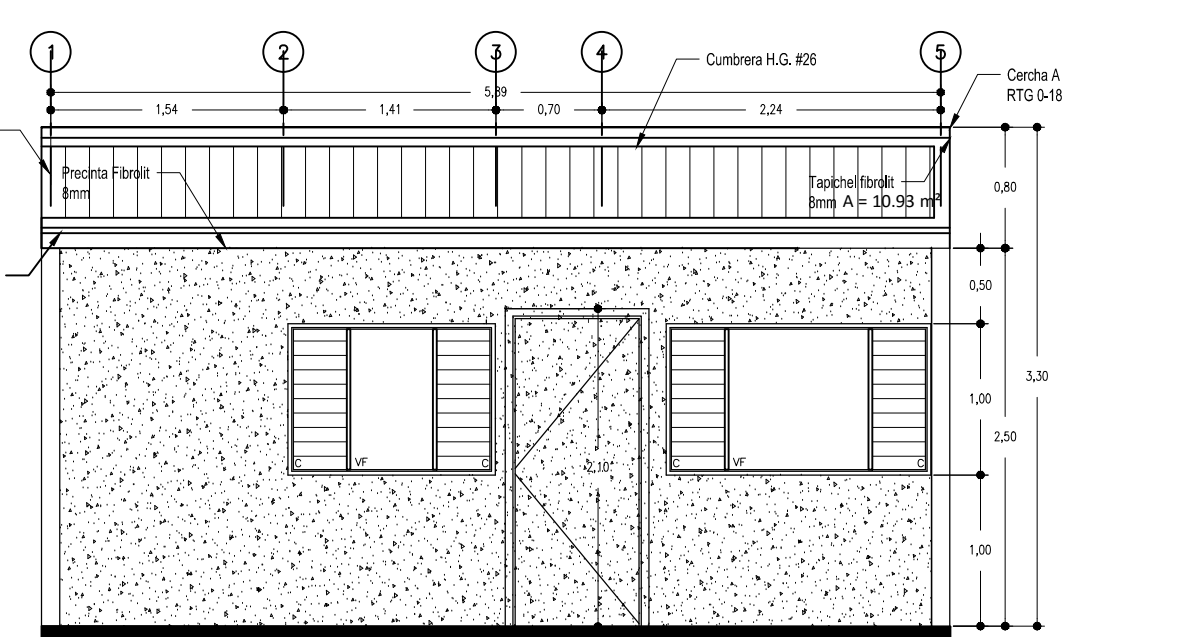
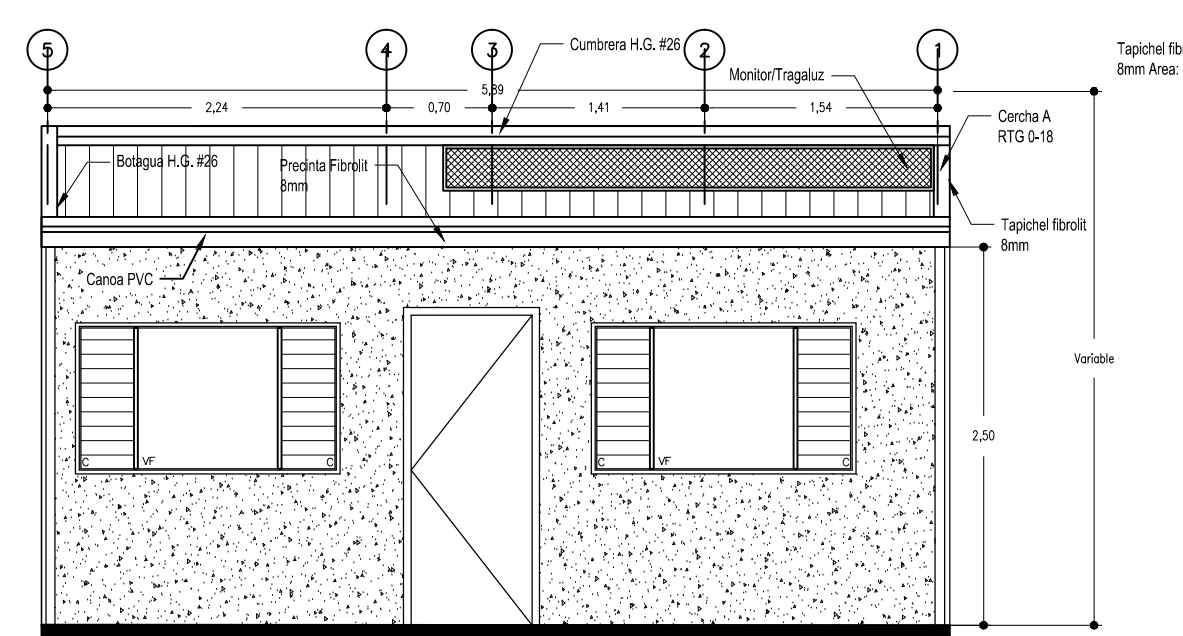


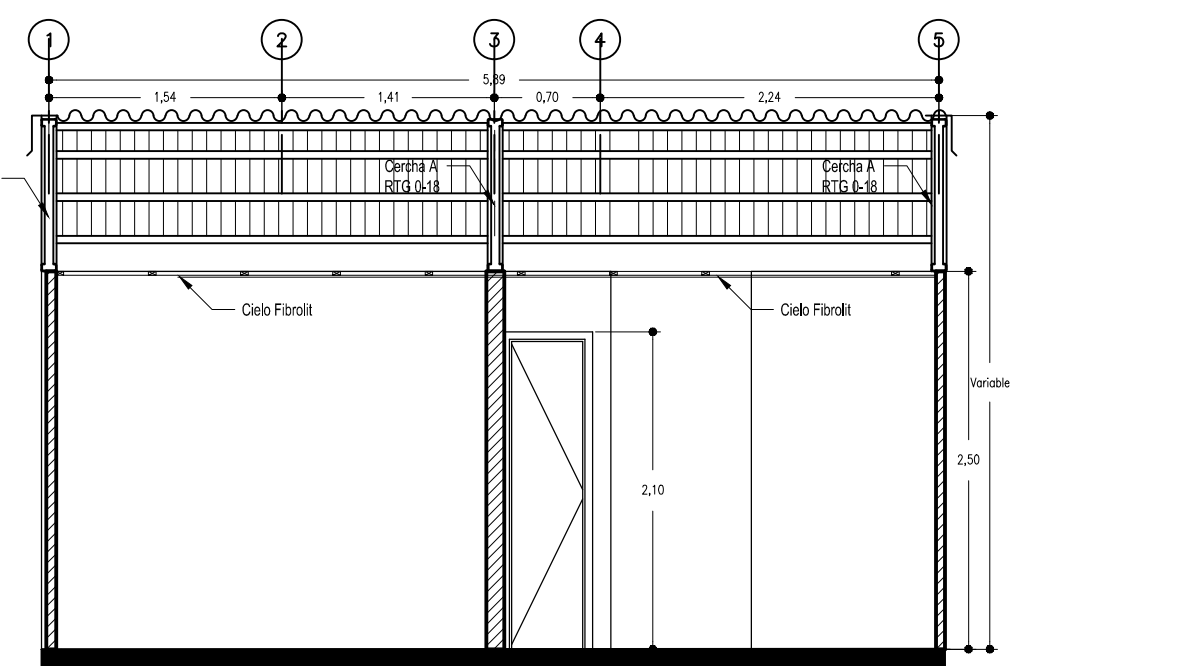
PLANTA ARQUITECTONICA ACTUAL ESCALA 1:50



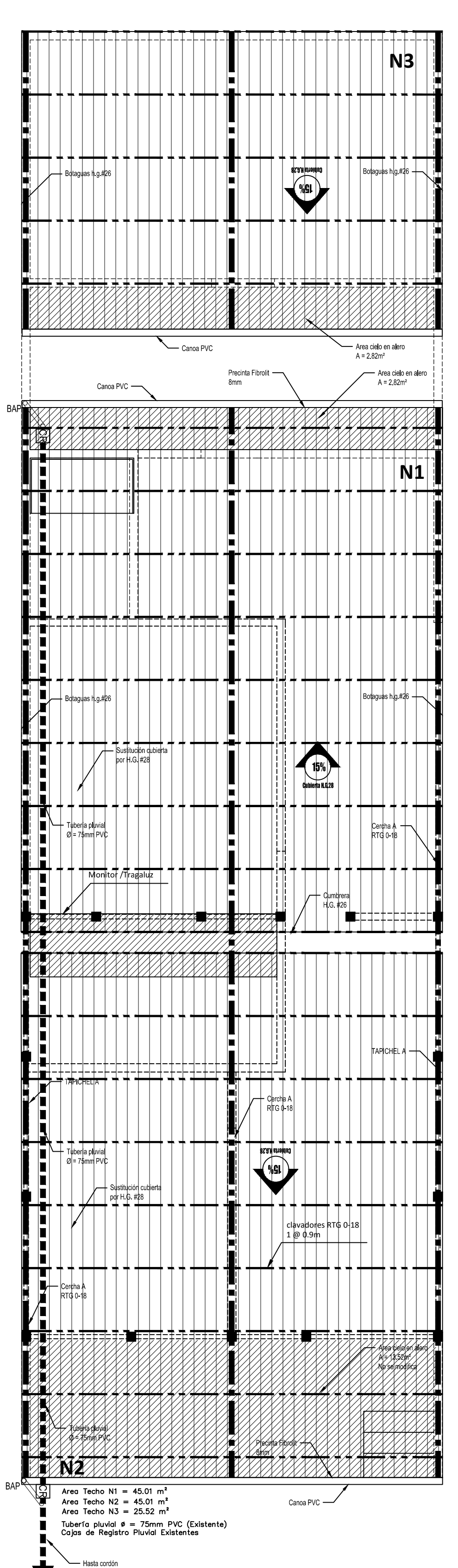
FACHADA PRINCIPAL ESCALA 1:50



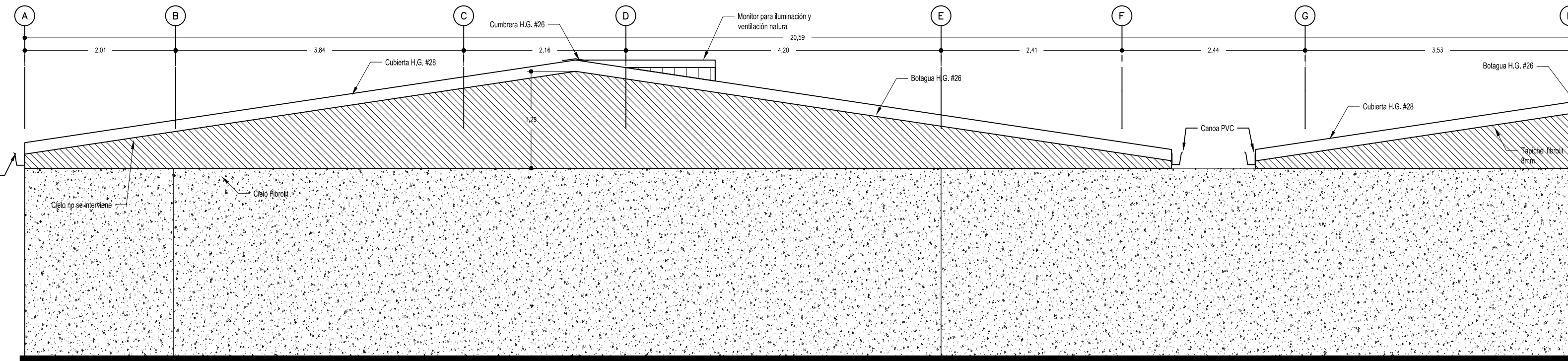
FACHADA POSTERIOR ESCALA 1:50



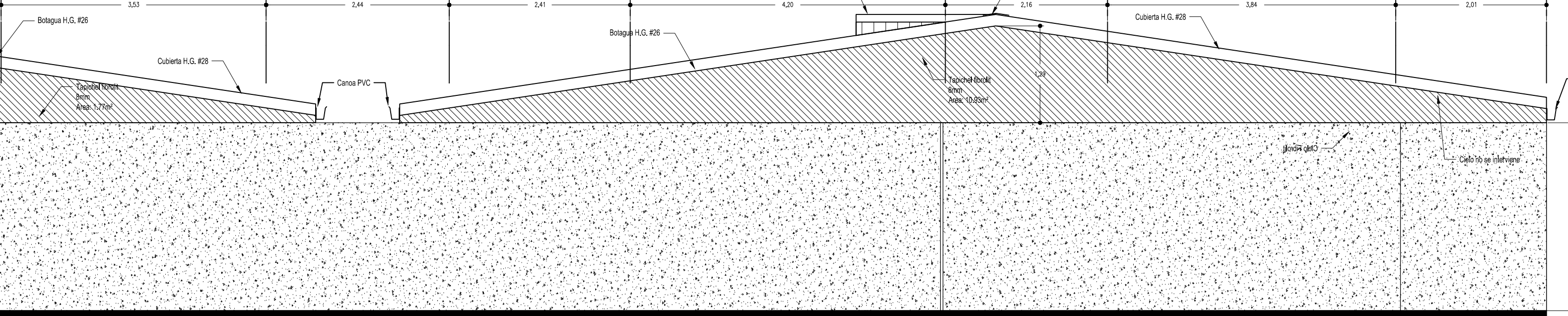
SECCIÓN TRANSVERSAL X-X ESCALA 1:50



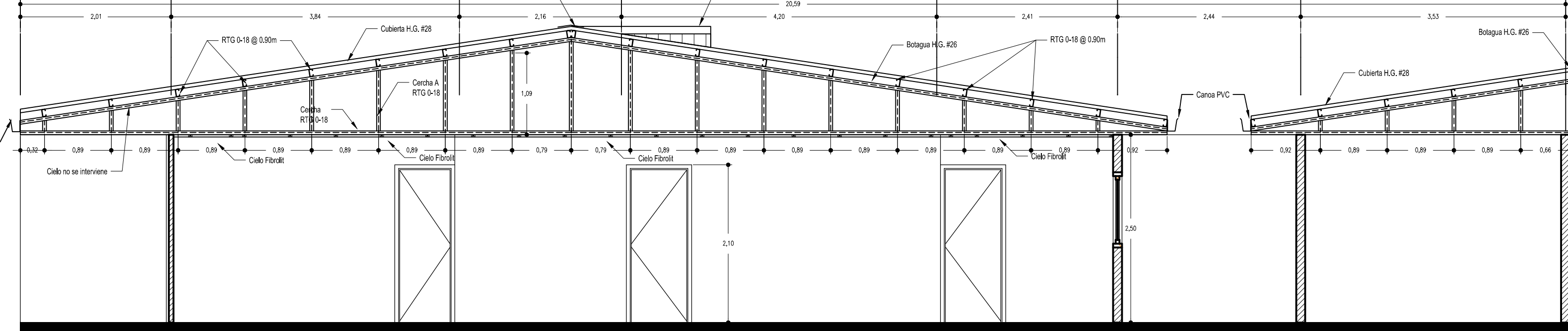
PLANTA DE TECHOS ESCALA 1:50



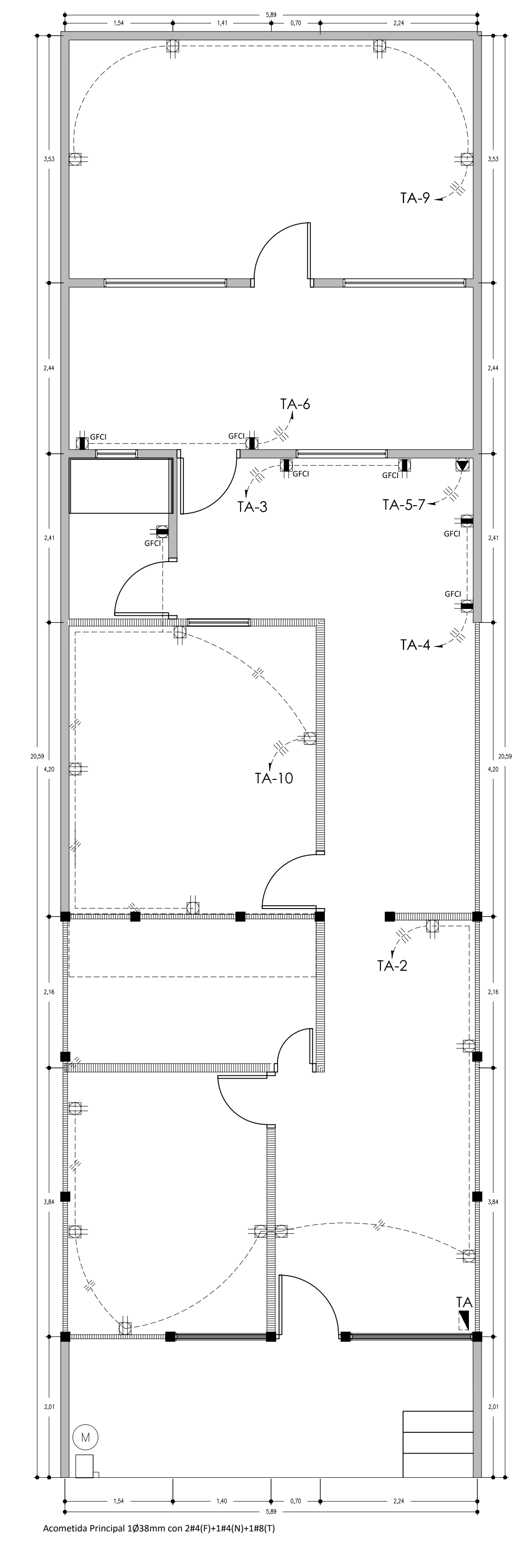
FACHADA DERECHA ESCALA 1:50



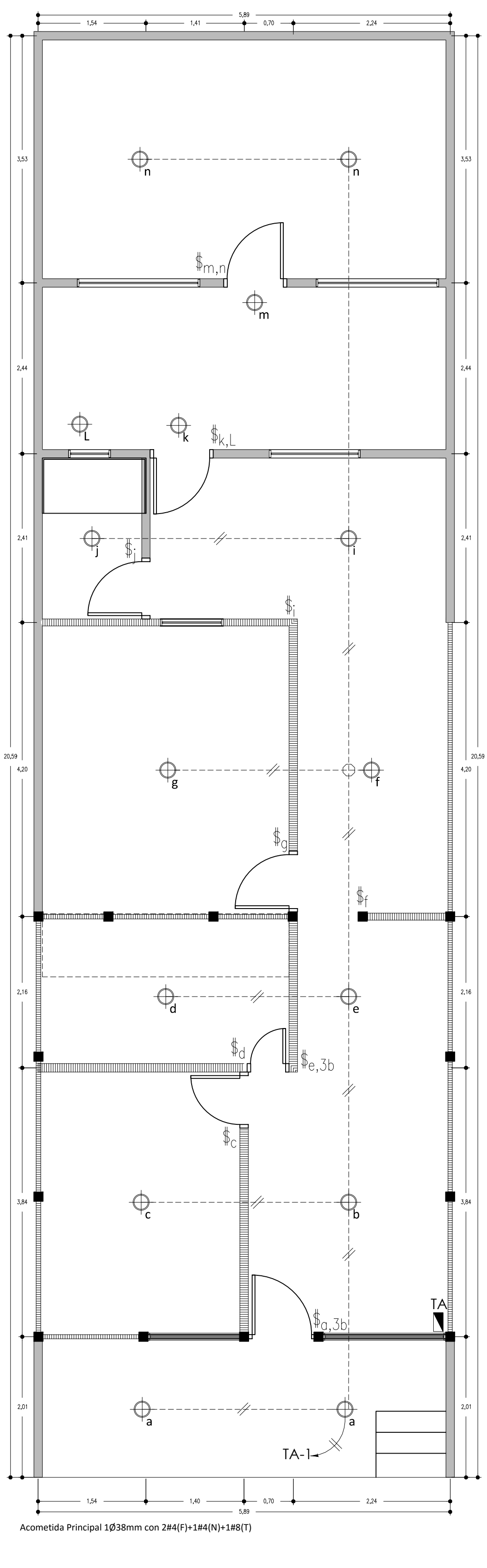
FACHADA IZQUIERDA ESCALA 1:50



SECCIÓN LONGITUDINAL Y-Y ESCALA 1:50



PLANTA ELECTRICA - TOMACORRIENTES ESCALA 1:50



PLANTA ELECTRICA - ILUMINACION ESCALA 1:50

TABLA DE ACABADOS Y DE ELEMENTOS UNITARIOS		RESUMEN DE ACTIVIDADES	
ACABADO ELEMENTO UNITARIO	APLICA	DESCRIPCION DEL MATERIAL	
ACERAS			
ALEROS	x	FIBROLIT 5MM	
CANOS Y BAJANTES	x	PVC	
CERCHOS	x	RTG 0-18	
CELORRASOS	x	FIBROLIT 5MM	
CONINAS			
CLOSETS			
ESCALERAS Y RAMPAS			
MARCOS DE VENTANA			
PAREDES EXTERNAS			
PAREDES INTERNAS			
PINTURA PAREDES EXTERNAS	x	AGUA A 2 MANOS	
PINTURA PAREDES INTERNAS			
PISOS			
PORTONES			
PRECONTAS	x	FIBROLIT 8mm	
REPELOS EXTERNOS			
REPELOS INTERNOS			
REVESTIMIENTO			
RODAPIES			
TAPAS			
TAPICHELES EXTERNOS	x	FIBROLIT 8mm	
TAPICHELES INTERNOS			

NOTAS ELECTRICAS GENERALES

- 1.-TODA LA INSTALACION CUMPLIRA CON LAS NORMAS ESTABLECIDAS EN LA ÚLTIMA VERSION DEL N.E.C. EN SU AMBITO DE APLICACION Y EL CODIGO ELECTRO DE COLOMBIA PARA LA SEGURIDAD DE LA VIDA Y LA PROPIEDAD.
- 2.-TODOS LOS CONDUCTORES IRAN ENTUBIDOS POR CIELOS, PAREDES Y PISOS. LAS RUBERAS POR CIELOS SE SOPORTARAN INDEPENDIEMENTE CON CAJAS METALICAS APENDIDAS A LA ESTRUCTURA DE TECNO.
- 3.-LAS CURVAS Y LAS UNIONES PARA RUBERAS PVC SERAN DE FABRICA NO SE PERMITE EL USO FABRICADO EN CIELO. LA UNION DE CABLES DE RUBERAS PVC SE HARA CON PRESIDENTE ACCESADO.
- 4.-LAS CAJAS METALICAS DE INTERRUPTORES E INTERRUPTORES DEBERAN QUEDAR SOLAMENTE INTERIORES.
- 5.-LOS INTERRUPTORES DEBERAN SER DE TIPO DIFERENCIAL TIPO D-18.
- 6.-LA PROFUNDIDAD MINIMA DEL BORNO EXTERIOR DE LAS CAJAS EN PARED DEBE DE UN CENTIMETRO DE LA PARED TERMINADA.
- 7.-TODA SALIDA SOBREPUESTA EN PARED DEBERA LLEVAR CADA DISEÑO PARA ESTE FIN.
- 8.-LAS CAJAS DE REGISTRO EN CIELOS SE ALINARAN INDEPENDIEMENTE Y LLEVARAN TAPA.
- 9.-TODOS LOS CONDUCTORES SERAN DE CALIBRE AWG CON AISLAMIENTO THERM.
- 10.-CABLES DE PANTARRIA EN CIELO LA UNION DE LOS CONDUCTORES SERAN DE ADHERENCIA A LOS CABLES DETALLADOS EN EL TABLERO ELECTRO.
- 11.-LOS CONDUCTORES SE UTILIZARAN Y COORDINARAN POR COLOR DE ACUERDO A LA SIGUIENTE TABLA:

NO. DE CIELO Y POSICION EN TABLERO	DESCRIPCION	Nº DE SALIDAS	CARGA (W)	TENSION (V)	PROTECCION (mm)	DE RUBERAS (mm)	CORRIENTE (A)
1	Iluminación General	15	1000	120	12	12	8.33
2	Tomacorrientes Generales	8	1500	120	12	12	12.5
3	Tomacorrientes de Cocina 1	2	1500	120	12	12	12.5
4	Tomacorrientes de Cocina 2	2	1500	120	12	12	12.5
5-7	Cocina	1	8000	240	8	10	16.7
6	Tomacorrientes de Lavandería	2	1500	120	12	12	12.5
9	Tomacorrientes Generales	4	1200	120	12	12	12.5
10	Tomos Generales	5	1000	120	12	12	8.33
8,11 y 14	Libres		4000	240			8.33

SIMBOLOGIA ELECTRICA	
	LAMPARAS FLOUORESCENTE DE CIELO, 70W MÍNIMO. REFERENCIA: TÉCNICA MARE, PL-820/5, LAMPARA 2x26-60W
	LAMPARAS FLOUORESCENTE DE SOBREPUESTO, 70W MÍNIMO. REFERENCIA: SYLVANIA 36-ED-48-2, LAMPARAS 2x26-58W
	LAMPARA TIPO REFLECTOR DE CIELO PARA ISO GENERAL, 120V, 120W MÍNIMO. REFERENCIA: SYLVANIA 36-ED-48-2, LAMPARAS 2x26-58W
	APAGADOR SENCILLO DOBLE O TRIPLE SEGUN CORRESPONDA, 15A, 120V, A 1.20m S.N.P.T. REFERENCIA: BETHCO MATX, PLACA ANOMALIA, ANOMALIA, SEGUN CORRESPONDA, INTERRUPTORES ANOMI
	APAGADOR TRIS VES CON SENCILLO O DOBLE SEGUN CORRESPONDA, 15A, 120V, A 1.20m S.N.P.T. REFERENCIA: BETHCO MATX, PLACA ANOMALIA, ANOMALIA, SEGUN CORRESPONDA, INTERRUPTORES ANOMI CON ANOMI
	APAGADOR EN CADA SOBREPUESTA SENCILLO DOBLE O TRIPLE SEGUN CORRESPONDA, 15A, 120V, A 1.20m S.N.P.T. REFERENCIA: BETHCO MATX, PLACA ANOMALIA, ANOMALIA, SEGUN CORRESPONDA, INTERRUPTORES ANOMI
	TOMACORRIENTE DOBLE POLARIZADO EN CADA PARA SOBREPUESTO, 15A, 120V, A 1.20m S.N.P.T. TIPO UPD (PROTECCION FALLA A TIERRA) Y SIN PARRA INTERRUPTOR (IP)
	TOMACORRIENTE DOBLE POLARIZADO EN CADA PARA SOBREPUESTO, 15A, 120V, A 1.10m S.N.P.T. REFERENCIA: BETHCO MATX, PLACA ANOMALIA, ANOMALIA, SEGUN CORRESPONDA, INTERRUPTORES ANOMI CON ANOMI
	TOMACORRIENTE DOBLE POLARIZADO EN CADA PARA SOBREPUESTO, 15A, 120V, A 1.10m S.N.P.T. REFERENCIA: BETHCO MATX, PLACA ANOMALIA, ANOMALIA, SEGUN CORRESPONDA, INTERRUPTORES ANOMI CON ANOMI
	SALIDA ESPECIAL PARA COCINA ELECTRICA EN CADA PARA SOBREPUESTO, 240V, 40A, A 1.10m S.N.P.T.
	SALIDA PARA TUBERIA, 120V, 5500W MÍNIMO, A 2.10m S.N.P.T. REFERENCIA: SYLVANIA 135-30, LAMPARAS 2x26-58W
	TABLERO DE DISTRIBUCION ELECTRICA SOBREPUESTO EN PARED A 1.60m S.N.P.T. REFERENCIA: SQUARE D, Q116125G, 15A, 120/240V, MONOPHASE, 16 POLOS, CADA NEMA 1 CON PUERTA COCINAS
	INTERRUPTOR PRINCIPAL, 2 POLOS, 150A, A 1.80m S.N.P.T. REFERENCIA: SQUARE D, Q1012 EN CADA NEMA 3R
	MEJOR DE ENERGIA (MRE), 240V, 125A, A 2.10m S.N.P.T.
	VARILLA A TIERRA COORDINADO 3m x 1.60cm DE DIAMETRO
	CONDUCTOR POR CIELO O PARED CON NUMERO DE CONDUCTORES

